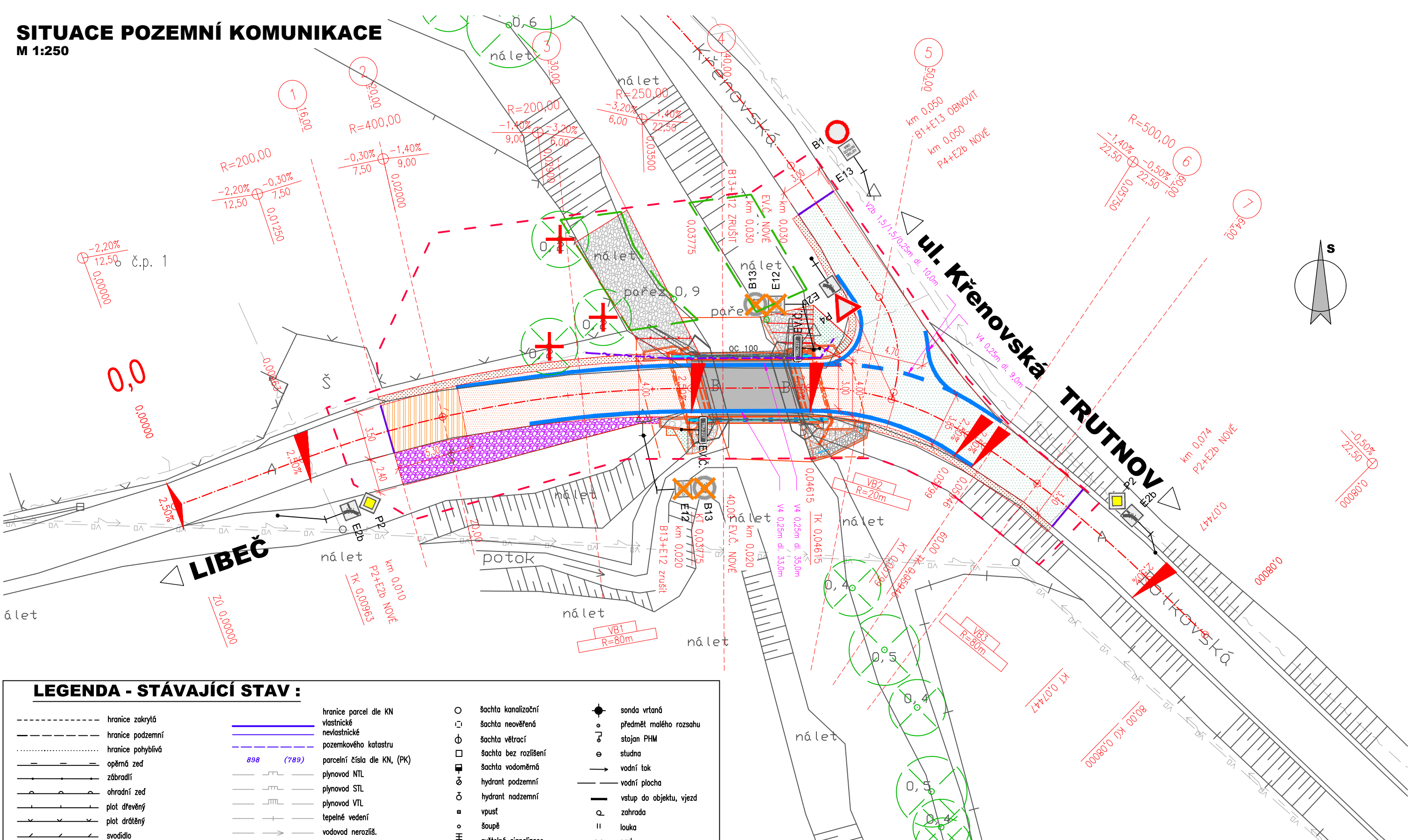


SITUACE POZEMNÍ KOMUNIKACE
M 1:250



LEGENDA - STÁVAJÍCÍ STAV :

----- hranice zakrytá	----- hranice parcel dle KN	○ šachta kanalizační	● sonda vrtaná
----- hranice podzemní	----- hranice vlastnické	□ šachta neověřená	○ předmět malého rozsahu
----- hranice pohyblivá	----- hranice pozemkového katastru	□ šachta větrací	○ stojan PHM
----- opěrná zeď	----- parcelní čísla dle KN, (PK)	□ šachta bez rozlišení	○ studna
----- zábradlí	----- 898 (789) plynovod NTL	□ šachta vodoměrná	→ vodní tok
----- ohradní zeď	----- plynovod STL	○ hydrant podzemní	→ vodní plocha
----- plot dřevěný	----- plynovod VTL	○ hydrant nadzemní	→ vstup do objektu, vjezd
----- plot drátěný	----- tepelné vedení	○ vpust	○ zahrada
----- svodidlo	----- kanalizace	○ šoupě	○ louka
----- živý plot	----- sdělovací vedení (O2)	○ světelná signalizace	○ park
----- zastřešení	----- el. vedení nn-nadzemní	○ místní tabule	○ křoví
----- inž. síť nadzemní	----- el. vedení nn-podzemní	○ dopravní značka	○ strom, průměr kmene a koruny
----- inž. síť podzemní ověřené	----- el. vedení vn-nadzemní	○ svítidlo	○ neplodná půda
----- inž. síť podzemní neověřené	----- el. vedení vn-podzemní	○ stožár	○ pastvina
----- zpevněný a upravený svah a šikmé ZÁRUBNÍ zdi	----- veřejné osvětlení	○ příhradový stožár	○ lesní půda
	----- el. rozvaděč	○ telefonní budka	○ betonová, kovová

LEGENDA NÁVRHU

----- HRANICE STAVBY	----- KONSTRUKCE A - PLNÁ KONSTRUKCE
----- NÁVRH OSY	----- KONSTRUKCE B - OŽK
----- ŘEZNÁ SPÁRA V NAPOJENÍ	----- STUPŇOVITÉ NAPOJENÍ NA STÁVAJÍCÍ STAV
----- LOM SKLONŮ	----- NEZPEVNĚNÁ KRAJNICE (ZPEVNĚNÍ) Z R-MATERIÁLU (40 RA 0/8)
----- MOSTNÍ ZÁBRADLÍ MĚSTSKÉHO TYPU	----- NEZPEVNĚNÁ KRAJNICE (ZPEVNĚNÍ) ZE ŠTĚRKODRTI
----- ROZHRANÍ PLOCH	----- TERÉNNÍ ÚPRAVY / OHUMUSOVÁNÍ A OSETÍ
----- SO 460-PŘELOŽKA VEDENÍ CETIN	----- KAMENNÁ ROVNANINA (ZÁHOZOVÝ KÁMEN)
----- ODSTRANĚNÍ NÁLETOVÝCH DŘEVIN	
----- VODOROVNÉ DOPRAVNÍ ZNAČENÍ	

LEGENDA PLOCH:

----- KONSTRUKCE A - PLNÁ KONSTRUKCE
----- KONSTRUKCE B - OŽK
----- STUPŇOVITÉ NAPOJENÍ NA STÁVAJÍCÍ STAV
----- NEZPEVNĚNÁ KRAJNICE (ZPEVNĚNÍ) Z R-MATERIÁLU (40 RA 0/8)
----- NEZPEVNĚNÁ KRAJNICE (ZPEVNĚNÍ) ZE ŠTĚRKODRTI
----- TERÉNNÍ ÚPRAVY / OHUMUSOVÁNÍ A OSETÍ
----- KAMENNÁ ROVNANINA (ZÁHOZOVÝ KÁMEN)

UPOZORNĚNÍ:
PRŮBĚH SÍTÍ JE ZAKRESLEN POUZE INFORMATIVNĚ DLE VYJÁDRĚNÍ A PODKLADŮ JEJICH SPRÁVCŮ. PRO ZJIŠTĚNÍ PŘESNÉ POLOHY SÍTÍ JE NUTNÉ POŽADAT SPRÁVCE O VYTÝČENÍ.
DO SITUACE BYL ZAKRESLEN PŘÍBLÍŽNÝ PRŮBĚH HRANIC POZEMKŮ NA ZÁKLADĚ DIGITÁLNÍ KATASTRÁLNÍ MAPY.

03		
02		
01		
ZMĚNA	POPIS	DATUM



ING. IVAN ŠÍR
PROJEKTOVÁNÍ DOPRAVNÍCH STAVEB a.s.
Haškova 1714/3, 500 02 Hradec Králové, tel: +420 603 181 473, sir@sirivan.cz, www.sirivan.cz

IČ: 287 86 793

Objednatel: **Město Trutnov**
Slovanské náměstí 165, 541 16 Trutnov

Rekonstrukce mostu ev.č. TRU-227

■ kraj:
KRÁLOVÉHRADECKÝ

■ MÚ / OU:
Trutnov

■ stupeň utajení:
bez utajení

■ datum:
10 / 2024

■ zakázkové číslo:
23010

■ stupeň PD:
PDPS

■ odpovědný projektant stavby:
Ing. Ivan Šír

■ odpovědný projektant objektu:
Ing. Ivan Šír

■ vypracoval:
Ing. Tomáš Doležal

■ kontroloval:
Ing. Jan Fiala

■ změna číslo:
00

■ měřítko:
1:250

fu fu

Fiala

SO 101 - KOMUNIKACE

SITUACE POZEMNÍ KOMUNIKACE

D.1.1.1.

2